

Hér er sett fram skipulags- og matslýsing vegna deiliskipulagsvinnu fyrir tengivirki við Sandskeið í tengslum við uppbyggingu 220 kV Sandskeiðslínu 1. Skipulags- og matslýsing þessi er unnin í samræmi við gr. 5.2. í skipulagsreglugerð nr. 90/2013. Uppbygging Sandskeiðslínu 1 er liður í stærra verkefni sem ber heitið Suðvesturlínur og er hluti af uppbyggingu og styrkingu raforkuflutningskerfisins á Suðvesturlandi. Framkvæmdir er matsskyld skv. lið 3.07 í 1. viðauka laga um mat á umhverfisáhrifum nr. 106/2000. Því er hér lögð fram sameiginleg lýsing fyrir deiliskipulagsáætlunina og umhverfismat áætlunarinnar.

**Forsendur og tilgangur skipulagsgerðar**

Landsnet hyggst reisa 220 kV háspennulínu sem nefnd er Sandskeiðslína 1 ásamt því að byggja tengivirki við Sandskeið í Mosfellsbæ. Sandskeiðslína 1 mun liggja frá nýja tengivirkinu í gegnum Reykjavík, Kópavog, Garðabæ og að Hafnarfirði. Línan mun liggja samsíða Búrfellslínu 3 frá fyrirhuguðu tengivirki við Sandskeið að Stórhöfða í Hafnarfirði þar sem hún mun þvera Búrfellslínu 3 og liggja að Hrauntungum. Framkvæmdir hefur farið í gegnum mat á umhverfisáhrifum og er á aðalskipulagi allra viðkomandi sveitarfélaga. Hvatinn að byggingu Sandskeiðslínu 1 er ósk sveitarfélaga um að Hamraneslínur 1 og 2 verði fjarlægðar, en þær liggja frá Geithálsi að Hamranesi í Hafnarfirði og fara í gegnum brunnsvæði vatnsbóla í Gvendarbrunnnum, Jaðar og Myllulæk. Sandskeiðslína 1 er forsenda þess að hægt sé að fara í niðurrif á Hamraneslínur 1 og 2 sem liggja mun nær byggð og þarf því m.a. að reisa tengivirki við Sandskeið.

**Markmið framkvæmdar og skipulagsgerðar**

Fyrirhugað er að reisa nýtt tengivirki við Sandskeið til að auka samtengingarmöguleika, og þar með afhendingaröryggi á Suðvesturlandi. Ef áætlunir ganga eftir mun tengivirkið leysa tengivirkið við Geitháls að mestu leyti af hólmi í framtíðinni. Gert er ráð fyrir að nýja tengivirkið verði byggt í nokkrum áföngum og að byrjað verði á fimm 220 kV rafareitum í fyrsta áfanga.

Meginviðfangsefni við deiliskipulagsgerðina er að afmarka lóð fyrir tengivirkið og setja skilmála sem tryggja að tengivirkið hafi sem minnst umhverfisáhrif. Gerð verður grein fyrir aðkomu að tengivirkinu, byggingarreit, nýtingarhlutfalli og tengingu þess við veitur.

**Staðhættir og aðgengi**

Tengivirkið er um 1,7 km norðan við Suðurlandsveg (Þjóðvegi 1). Frá Þjóðvegi 1 liggur línuvegur upp að fyrirhuguðu tengivirki. Lagfæra þarf aðkomuveg frá línuveginum og inn á lóð tengivirkisins. Svæðið er að stórum hluta þegar raskað vegna núverandi línuvegur og loftlínanna sem þegar eru til staðar á svæðinu. Gróður er ekki mikill en mesta gróðurþekjan er moslendi. Í umhverfismati deiliskipulagsins verður betur gerð grein fyrir núverandi ástandi gróðurs á svæðinu.

**Tengsl við aðrar áætlanir**

Í Landsskipulagsstefnu Íslands 2015-2026 er sett fram stefna um skipulagsgerð sveitarfélaga, m.a. er fjallað um uppbyggingu innviða. Eftirfarandi kemur fram í stefnunni og verður horft til þess við deiliskipulagsgerðina:

„Skipulagsgerð sveitarfélaga:

3.4.1 Öflugir innviðir.

Skipulagsgerð sveitarfélaga stuðli að uppbyggingu atvinnulífs til framtíðar, með áherslu á gæði í hinu byggða umhverfi og öflugum innviðum. Sérstaklega verði hugað að fjölbreytni atvinnulífs með tilliti til þols gagnvart samfélags- og umhverfisbreytingum. Skipulagsákvæðanir um raforkuflutningsmannvirki geri kleift að tryggja örugga afhendingu raforku, um leið og tekið er tillit til áhrifa á landslag og aðra landnotkun.“

Framkvæmdir er einnig í samræmi við gildandi Kerfis- og framkvæmdaáætlun Landsnets.

Mosfellsbær er aðili að svæðisskipulagi höfuðborgarsvæðisins sem nefnist „Höfuðborgarsvæðið 2040“. Þar segir m.a. um flutningskerfi raforku:

„Stefnt er að því að háspennulínu innan höfuðborgarsvæðisins verði ekki fjölgað og frekar horft til þess að leggja háspennustrengi í jörðu eða auka flutningsgetu núverandi háspennulína með hærri spennu.“

„Staðsetning orkufreks iðnaðar sem tengist flutningskerfi Landsnets er bindandi en afmörkun svæðanna er nánar útfærð í aðalskipulagi.“

Deiliskipulagstillagan er unnin á grundvelli aðalskipulags Mosfellsbæjar 2011-2030. Ekkert deiliskipulag er í gildi á svæðinu og ekkert deiliskipulag er í gildi á aðliggjandi svæðum sem taka þarf tillit til. Tengivirkið er á svæði sem skilgreint er sem iðnaðarsvæði á aðalskipulagi n.t.t. nr. 534-1. Engin skipulagsákvæði gilda um svæðið í aðalskipulagi.

**Verndargildi - vatnsvernd**

Tengivirkið er innan fjarsvæðis vatnsverndar samkvæmt gildandi aðalskipulagi Mosfellsbæjar 2011-2030. Breyting var gerð á vatnsverndarsvæðum í svæðisskipulagi höfuðborgarsvæðisins árið 2015 og er iðnaðarsvæðið nú innan grannsvæðis vatnsverndar samkvæmt því. Þessar breytingar hafa ekki verið færðar inn í aðalskipulag Mosfellsbæjar. Fyrir liggur samþykkt nr. 555/2015 um vatnsverndarsvæði höfuðborgarsvæðisins þar sem m.a. er fjallað um nýbyggingar innan grannsvæða. Áhersla er lögð á að í umhverfisskýrslu deiliskipulags verði skoðaðir áhættuþættir vegna tengivirkis á þessum stað. Unnið hefur verið áhættumat vegna vatnsverndar fyrir Sandskeiðslínu 1 og tengivirkið við Sandskeið og verður gerð grein fyrir því í deiliskipulaginu og stuðst við það við mótun skipulagsskilmála og gerð umhverfisskýrslu.

Vinna er í gangi á vegum SSH þar sem staðsetning framtíðarvatnsbóis í Fossvallakliff er m.a. í nánari skoðun. Samkvæmt forskoðun Vatnaskila verkfræðistofu er líklegt að framtíðarbrunnsvæði færast norðar og verði í námunda við Selvatn. Þetta kann að hafa áhrif á afmörkun grannsvæðis vatnsverndar.

**Kynning, samráð og skipulagsferlið**

Tengivirkið er hluti af stærri framkvæmd eins og fram hefur komið. Viðtækt samráð hefur verið við hönnun og útfærslu á Sandskeiðslínu 1 og eru því hagsmunaaðilar og helstu stofnanir upplýstar um framkvæmdina í heild sinni sem og um einstaka þætti líkt og uppbyggingu tengivirkisins. Skipulags- og matslýsingin verður send Skipulagsstofnun og umsagnaraðilum til umsagnar. Skipulagslýsingin verður auglýst á heimasíðu Mosfellsbæjar [www.mosfellsbaer.is](http://www.mosfellsbaer.is). Einnig verður skipulags- og matslýsingin aðgengileg á skrifstofu sveitarfélagsins að Þverholti 2, 270 Mosfellsbæ. Óskað verður eftir umsögnum frá eftirtöldum aðilum og áhersla lögð á samráð við þá í skipulagsgerðinni:

- Skipulagsstofnun
- Umhverfisstofnun
- Heilbrigðiseftirlit Kjósarsvæðis
- Svæðisskipulagsnefnd Höfuðborgarsvæðisins
- Vegagerðinni

**Drög að skipulagsferli**

Eftirfarandi eru drög að skipulagsferlinu og tímasetningum, birt með fyrirvara um breytingar.

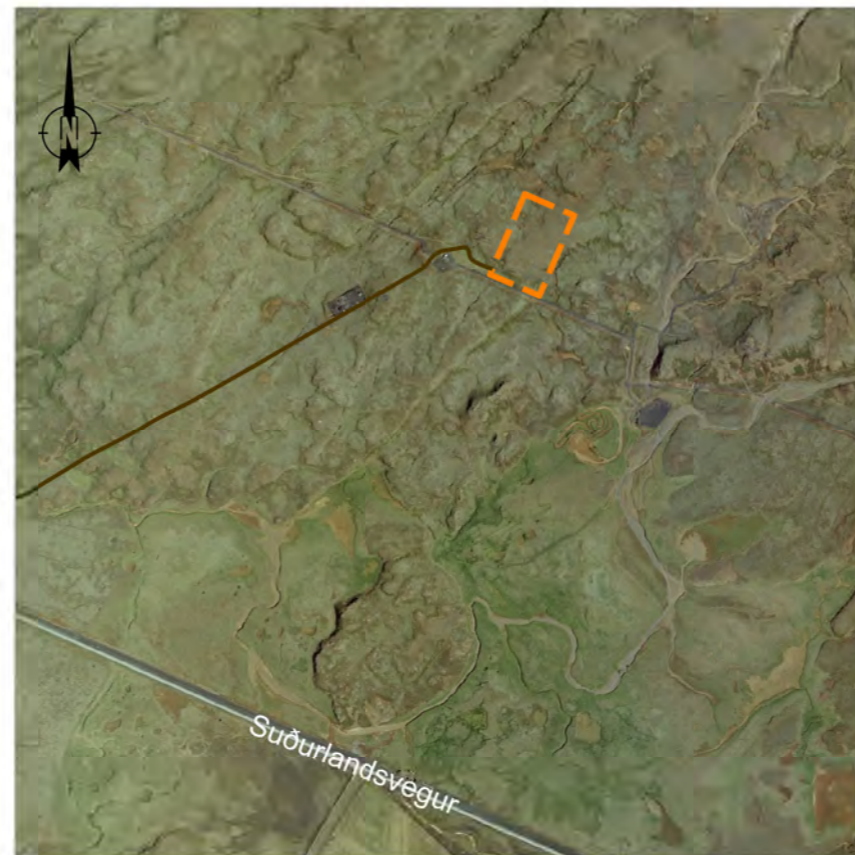
Desember 2016	Skipulags- og matslýsing tekin fyrir í skipulagsnefnd og send Skipulagsstofnun og umsagnaraðilum til umsagnar. Lýsingin verður kynnt almenningi skv. 1. mgr. 40. gr. skipulagslaga nr. 123/2010. Gefinn verður tveggja vikna frestur til að skila inn athugasemdum.
Janúar/febrúar 2017	Tillaga að deiliskipulagi á vinnslustigi verður samþykkt í skipulagsnefnd og kynnt almenningi á opnu húsi skv. 4. mgr. 40. gr. skipulagslaga og tillaga lögð fyrir sveitarstjórn í kjölfarið.
Febrúar/mars 2017	Tillaga að deiliskipulagi tekin fyrir í skipulagsnefnd og bæjarstjórn þar sem fjallað er um fram komnar ábendingar og endanleg tillaga samþykkt til 1. mgr. 41. gr. skipulagslaga.
Mars/apríl 2017	Tillaga auglýst skv. 41 gr. skipulagslaga. Gefinn verður 6 vikna frestur til þess að skila inn athugasemdum.
Apríl 2017	Tillaga afgreidd í bæjarstjórn að undangenginni umræðu skipulagsnefndar með breytingum sem athugasemdir kunna að gefa tilefni til og send Skipulagsstofnun skv. skipulagslögum
Mai 2017	Gildistaka deiliskipulags auglýst í B- deild stjórnartíðinda.

**Áherslur í umhverfisskýrslu deiliskipulagsins**

Deiliskipulagið er háð lögum um umhverfismat áætlana nr. 105/2006 þar sem skipulagið felur í sér framkvæmd sem fellur undir lög nr. 106/2000 en slíkt er forsenda fyrir umhverfismati áætlana. Því verður unnin umhverfisskýrsla með deiliskipulagsáætluninni. Við vinnslu deiliskipulagsins verða skoðuð áhrif á umhverfisþættina sem eru í töflunni að neðan og þeir metnir í samræmi við stefnuskjöl og viðmið m.a. í samræmi við gr. 5.4.1. í skipulagsreglugerð nr. 90/2013. Fyrir liggur niðurstaða mats á umhverfisáhrifum fyrir framkvæmdina frá árinu 2009. Þau gögn verða nýtt við gerð umhverfisskýrslu.

Umhverfisþáttur	Matsspurning
Vatnsvernd	Mun áætlunin hafa áhrif á núverandi eða framtíðar vatnsból?
Landslag og ásynd	Hver verða sjónræn áhrif af tengivirkinu?
Jarðmyndanir	Mun áætlunin fela í sér áhrif á jarðmyndanir sem njóta verndar eða þykja sérstæðar?
Gróðurfar og fuglar	Mun áætlunin hafa áhrif á fuglalíf eða náttúrufar?
Fornminjar	Mun áætlunin hafa áhrifa á fornminjar?

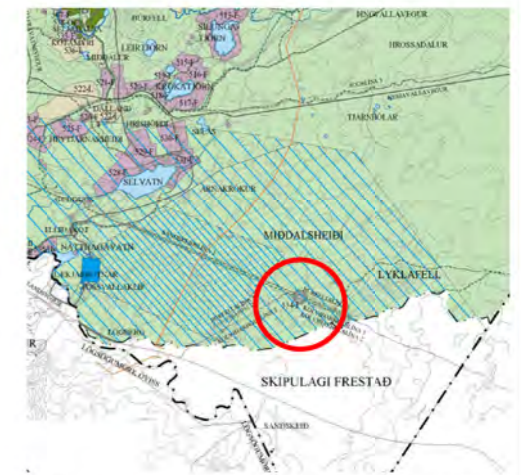
Við umhverfismatið verða einkenni og umfang áhrifa borin saman við reglugerðar og stefnuskjöl stjórnvalda og lagt mat á vægi áhrifanna í samræmi við leiðbeiningar Skipulagsstofnunar.



Staðsetning tengivirkis út frá Suðurlandsveginum. Deiliskipulagssvæðið er merkt inn með appelsínugulri brotinni línu. Sjá má núverandi línuveg að fyrirhuguðu tengivirki inn á loftmyndinni merktan með brúnni línu.



Afmörkun deiliskipulagsins er merkt inn á loftmynd með appelsínugulri brotinni línu.



Úr gildandi aðalskipulagi Mosfellsbæjar 2011-2030. Staðsetning tengivirkis er sýnd með rauðum hring.



**MOSFELLSBÆR**

Skipulags- og matslýsing  
Tengivirki við Sandskeið

Teldustölur 2509-367-0240-001-1/10-1 - Deiliskipulagur	Útgáfa 000
Máskauti	Blöðun A3
Útgefni Mosfellsbæ	Tekning nr. 001
Dagur 08.12.2016	Tekning af EDP

